



**КОМИТЕТ ИМУЩЕСТВЕННЫХ ОТНОШЕНИЙ
АДМИНИСТРАЦИИ ПЕРМСКОГО МУНИЦИПАЛЬНОГО РАЙОНА**

РАСПОРЯЖЕНИЕ

01.03.2022

№ 702

**Об установлении публичного
сервитута на часть земельных
участков**

В соответствии со ст. 23, гл. V.7 Земельного кодекса Российской Федерации, Федеральным законом от 25.10.2001 № 137-ФЗ «О введении в действие Земельного кодекса Российской Федерации», пп. 3.7.5 п. 3.7 разд. 3 Положения о комитете имущественных отношений администрации Пермского муниципального района, утвержденного решением Земского Собрания Пермского муниципального района Пермского края от 22.12.2016 № 178, на основании ходатайства открытого акционерного общества «Межрегиональная распределительная сетевая компания Урала» (ИНН 6671163413, ОГРН 1056604000970) (далее - ОАО «МРСК Урала») от 20.01.2022 № 336:

1. Установить в интересах ОАО «МРСК Урала» публичный сервитут общей площадью 488 кв.м на часть следующих земельных участков:

- с кадастровым номером 59:32:1020001:3171, расположенный по адресу: Пермский край, Пермский район, Сылвенское с/п, с. Ляды, ул. Строительная, гараж № 270;

- с кадастровым номером 59:32:1020001:3214, расположенный по адресу: Пермский край, Пермский район, Сылвенское с/п, с. Ляды, ул. Строительная, з/у 271;

- с кадастровым номером 59:32:1020001:3116, расположенный по адресу: Пермский край, Пермский район, Сылвенское с/п, с. Ляды, ул. Строительная;

- с кадастровым номером 59:32:1020001:3542, расположенный по адресу: Пермский край, Пермский район, Сылвенское с/п, с. Ляды.

Цель: Для подключения (технологического присоединения) к сетям инженерно-технического обеспечения: «Строительство ВЛ 0,4 кВ с установкой ПУ для электроснабжения села Ляды (4500064518)».

Срок: 49 лет.

2. Утвердить границы публичного сервитута земельных участков, указанных в п. 1 настоящего распоряжения, согласно прилагаемой схеме расположения границ публичного сервитута.

3. Срок, в течение которого использование указанных в п. 1 настоящего распоряжения земельных участков в соответствии с их разрешенным использованием будет невозможно или существенно затруднено в связи с осуществлением сервитута – не позднее чем 3 (три) месяца после завершения строительства.

4. Порядок установления зон с особыми условиями использования территорий и содержание ограничений прав на земельные участки в границах таких зон установлен Постановлением Правительства РФ от 24.02.2009 № 160 «О порядке установления охранных зон объектов электросетевого хозяйства и особых условий использования земельных участков, расположенных в границах таких зон».

5. Плата за публичный сервитут устанавливается в соответствии с Федеральным законом от 29.07.1998 № 135-ФЗ (ред. от 31.07.2020) «Об оценочной деятельности в Российской Федерации» и методическими рекомендациями, утвержденными приказом Минэкономразвития России от 04.06.2019 № 321.

6. Комитету имущественных отношений администрации Пермского муниципального района в течение 5 рабочих дней со дня подписания настоящего распоряжения:

6.1. Направить настоящее распоряжение правообладателям земельных участков, указанных в п. 1 распоряжения;

6.2. Направить настоящее распоряжение в Управление Федеральной службы государственной регистрации, кадастра и картографии по Пермскому краю;

6.3. Направить настоящее распоряжение в ОАО «МРСК Урала», а также сведения о лицах, являющихся правообладателями земельных участков, сведения о лицах, подавших заявления об учете их прав (обременений прав) на земельные участки, способах связи с ними, копии документов, подтверждающих права указанных лиц на земельные участки;

6.4. Направить в администрацию Сылвенского сельского поселения настоящее распоряжение для опубликования в порядке, установленном для официального опубликования (обнародования) муниципальных правовых актов уставом поселения.

7. Разместить настоящее распоряжение на сайте Пермского муниципального района www.permraion.ru.

8. Настоящее распоряжение вступает в силу со дня его подписания.

9. Контроль исполнения распоряжения оставляю за собой.

И.о. председателя комитета



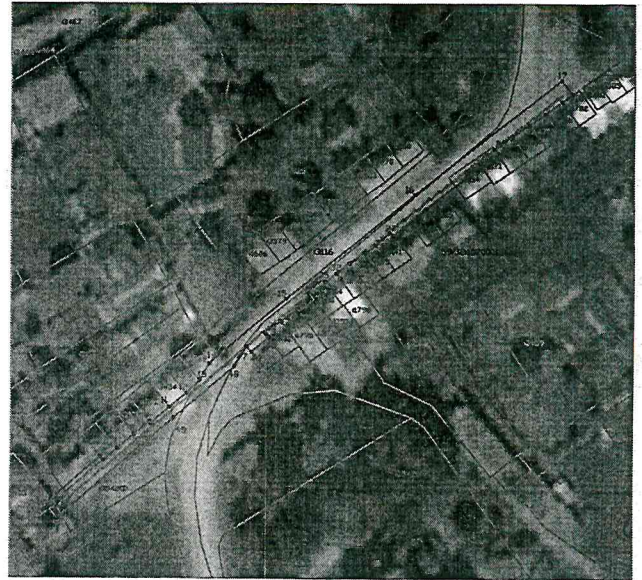
М.В. Королева

Приложение
к распоряжению
комитета имущественных
отношений администрации
Пермского муниципального района
от 01.03.2022 № 702

Схема расположения границ публичного сервитута

Объект: "Строительство ВЛ 0,4 кВ с установкой ПУ для электроснабжения села Ляды (4500064518)"
 Местоположение: Пермский край, Пермский муниципальный район, Саявское с/п. с. Ляды, ул. Строительная
 Площадь земельной части земельного участка, кв.м.: 488
 Категория земель: земли населенных пунктов
 Вид разрешенного использования: —

Обозначение характеристик точек границ	Координаты		Метод определения координат и среднее квадратическое значение погрешности измерений	Площадь, кв.м.
	X	Y		
1	526864,28	2255116,45	Метод спутниковых геодезических измерений (определенный) 0,1	488
2	526866,20	2255114,76		
3	526867,16	2255116,13		
4	526868,41	2255115,08		
5	526877,73	2255125,65		
6	526876,95	2255126,31		
7	526879,30	2255129,28		
8	526882,67	2255129,97		
9	526885,46	2255136,24		
10	526885,18	2255136,57		
11	526888,67	2255140,50		
12	526891,68	2255144,15		
13	526894,70	2255146,94		
14	526898,31	2255149,04		
15	526912,61	2255165,33		
16	526935,25	2255193,14		
17	526940,48	2255224,83		
18	526952,48	2255272,21		
19	526955,85	2255274,93		
20	526953,26	2255221,35		
21	526950,78	2255217,90		
22	526948,19	2255214,20		
23	526945,43	2255210,43		
24	526944,53	2255211,04		
25	526932,43	2255195,65		
26	526929,40	2255182,34		
27	526927,08	2255182,72		
28	526924,42	2255184,59		
29	526922,58	2255182,30		
30	526922,77	2255182,22		
31	526920,36	2255179,00		
32	526918,30	2255176,25		
33	526917,11	2255177,09		
34	526915,14	2255174,70		
35	526916,44	2255173,76		
36	526913,90	2255170,38		
37	526913,42	2255170,33		
38	526912,45	2255171,44		
39	526909,79	2255168,22		
40	526910,32	2255167,84		
41	526907,70	2255164,22		
42	526907,54	2255164,33		
43	526905,19	2255161,86		
44	526904,84	2255161,11		
45	526904,07	2255161,68		
46	526900,87	2255158,07		
47	526902,05	2255157,06		
48	526897,69	2255154,40		
49	526896,26	2255151,47		
1	526864,28	2255116,45		



Масштаб 1:1000

- Условные обозначения
- граница сервитута
 - номер кадастрового квартала
 - номер земельного участка в кадастровом квартале
 - граница существующих земельных участков
 - граница кадастрового квартала
 - проектное местоположение инженерного сооружения

